



Ministère des Transports, du Tourisme et de la Météorologie

Direction Générale de la Météorologie

Direction de la Météorologie Appliquée

Service de la Météorologie Agricole



BULLETIN AGROMETEOROLOGIQUE MENSUEL

N° 05/02/19

Mois : Février 2019

A- RESUME DU TEMPS

En général, pour le mois de Février 2019, la grande Ile a été arrosée, à l'exception de la région d'Ihorombe et du district de Betroka.

Le détail de la situation pluviométrique a été comme suit pour ce mois :

01-10 Février : la partie Nord de l'Ile ainsi que les côtes Est ont été arrosées à l'exception de la région Boeny et la zone Alaotra, tandis que les zones restantes n'ont pas reçu des pluies significatives en agriculture.

11-20 Février : les régions le long du Canal de Mozambique et le Sud de Madagascar ont été fortement arrosées, les régions des Hautes Terres ont reçu des pluies significatives en termes d'agriculture. Par contre, les zones et les régions suivantes ont été sèches : Antsiranana, SAVA, Analanjirofo, Alaotra Mangoro, partie Nord-est d'Analamanga, Atsinanana, côte Est de Vatovavy Fitovinany.

21-31 Février : les régions du Sud (Atsimo Andrefana, Androy, Anosy, Ihorombe, Atsimo Atsinanana, Manja, moitié Sud de Haute Matsiatra) ainsi que les régions Boeny et Melaky, ont été sèches, tandis que les zones restantes ont été arrosées.

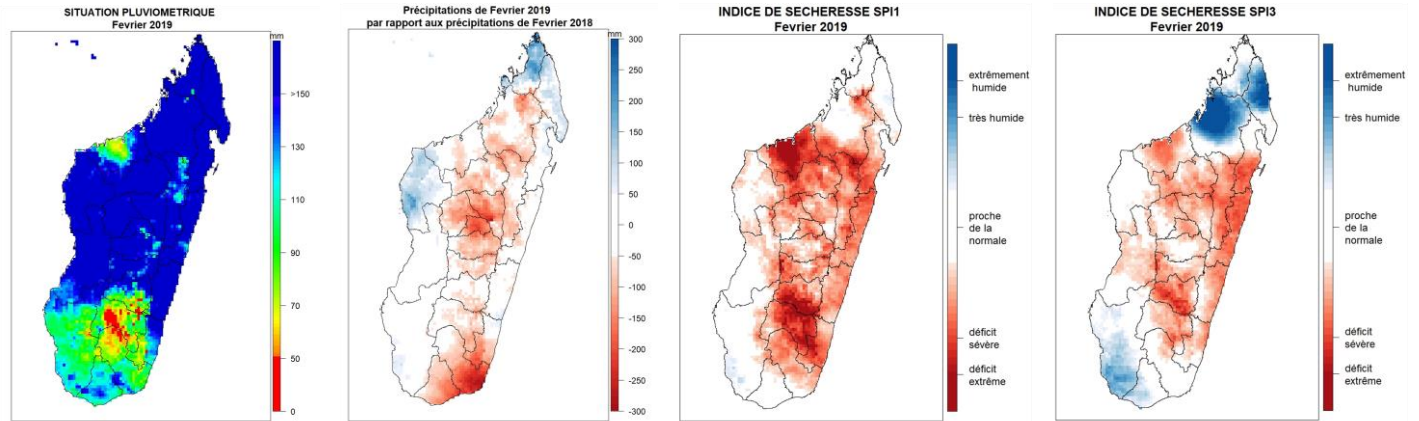
Par rapport au mois de Février de l'année dernière (2018), les pluies en Février 2019 ont été excédentaires pour les régions Diana, SAVA et Melaky. Pour les régions des Hautes Terres Centraux et du Sud (Androy, Anosy), elles ont été inférieures à celles enregistrées en Février 2018. Pour les autres zones restantes, les pluies reçues au cours de ces deux mois ont été à peu près équivalentes en quantité.

Les pluies en Février 2019 ont été très inférieures aux précipitations moyennes reçues Février pour la plupart des zones du territoire malgache, sauf pour les régions suivantes où elles ont été autour de ces pluies moyennes en Février : Diana, SAVA, Sofia, Menabe, Atsimo Andrefana, Androy.

Pour le mois de Mars 2019, des pluies supérieures aux valeurs normales sont attendues pour les régions des Diana, Sava, Sofia, Analanjirofo, Boeny, Betsiboka, Melaky, Menabe.

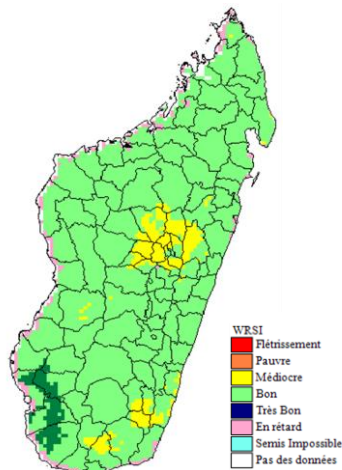
. Pour la partie Sud de l'Île, des pluies inférieures aux valeurs normales sont attendues à l'exception de la région Anosy, le versant orientale d'Androy et la moitié Sud d'Atsimo Atsinanana. Pour ces derniers et les Hautes Terres Centraux, d'Amoron'i Mania allant au Nord, ainsi que les régions Alaotra Mangoro, Atsinanana et Analanjirofo, des pluies légèrement supérieures aux normales sont prévues.

B- SITUATIONS PLUVIOMETRIQUES

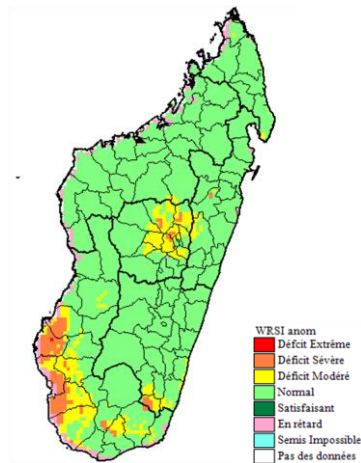


C- SITUATIONS AGROMETEOROLOGIQUES

MAÏS PLUVIAL

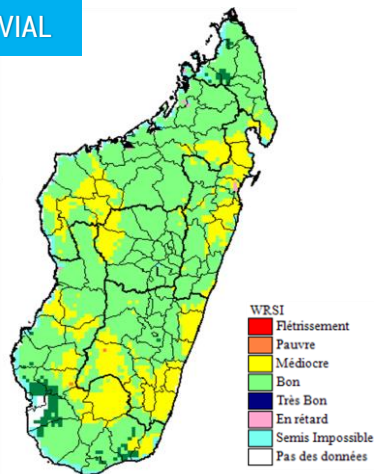


Indice de satisfaction de besoin en eau (WRSI)

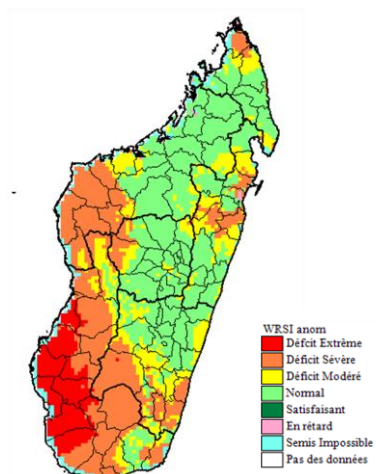


Intensité du déficit pluviométrique par rapport à la valeur normale du WRSI

RIZ PLUVIAL



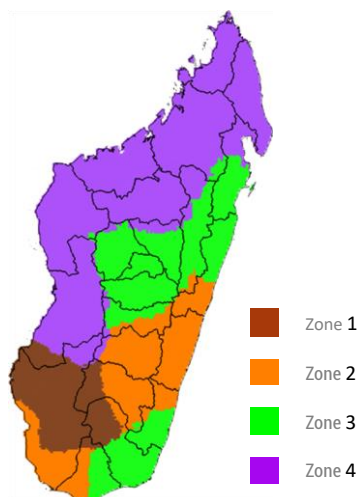
Indice de satisfaction de besoin en eau (WRSI)



Intensité du déficit pluviométrique par rapport à la valeur normale du WRSI

D- PERSPECTIVES DES PRÉCIPITATIONS

Mars 2019



• Régions

- 1 Zone 1 : Atsimo Andrefana [Nord], Anosy [Nord], Androy [Nord], Ihorombe [Ouest]
- 2 Zone 2: Atsinanana [Sud], Vatovavy Fitovinany, Atsimo Atsinanana [Nord], Amoron'i Mania [Sud], Matsiatra Ambony, Ihorombe [Est], Anosy [Nord], Atsimo Andrefana [Sud], Androy [Ouest]
- 3 Zone 3: Analanjirifo [Sud], Atsinanana, Alaotra Mangoro, Analamanga, Itasy, Bongolava, Vakinankaratra, Amoron'i Mania [Nord], Androy [Est], Anosy [Sud], Atsimo Atsinanana [Sud]
- 4 Zone 4 : Diana, Sava, Sofia, Analanjirifo [Nord], Boeny, Betsiboka, Melaky, Menabe,

• Précipitations prévues

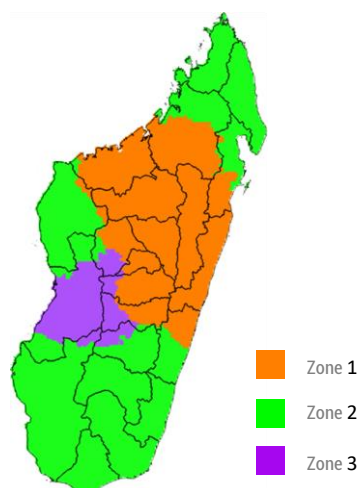
Inférieures à la normale

Normales à légèrement inférieures à la normale

Normales à légèrement supérieures à la normale

Supérieures à la normale

Avril 2019



• Régions

- 1 Zone 1: Sofia [Sud], Boeny, Betsiboka, Analamanga, Bongolava [Est], Itasy [Est], Vakinankaratra [Est], Amoron'i Mania [Est], Vatovavy Fitovinany [Nord], Atsinanana, Alaotra Mangoro, Analanjirifo [Sud]
- 2 Zone 2: Diana, Sava, Sofia [Nord], Analanjirifo [Nord], Melaky, Ihorombe [Est], Matsiatra Ambony [Est], Vatovavy Fitovinany [Sud], Atsimo Atsinanana, Anosy, Androy, Ihorombe, Atsimo Andrefana, Menabe [Extrême Nord et Extrême Sud]
- 3 Zone 3 : Menabe [Centrale], Matsiatra Ambony [Ouest], Amoron'i Mania [Ouest], Vakinankaratra [Ouest], Bongolava [Ouest]

• Précipitations prévues

Normales à légèrement inférieures à la normale

Normales à légèrement supérieures à la normale

Supérieures à la normale

VALEURS NORMALES DES PRECIPITATIONS

REGIONS	MARS	AVRIL
ALAO TRA MANGORO	158.4	42.6
AMORON'I MANIA	164.4	55.9
ANALAMANGA	159.5	49.8
ANALANJIROFO	496.4	418.1
ANDROY	133.4	132.5
ANOSY	177	149.8
ATSIMO ANDREFANA	54.2	14.2
ATSIMO ATSIANANA	346.2	250.4
ATSIANANA	469.3	369.8
BETSIBOKA	198	59.6
BOENY	182.2	54.1
BONGOLAVA	215.8	62.7
DIANA	164.7	60.8
IHOROMBE	100.7	33.8
ITASY	215.6	51.1
MATSIATRA AMBONY	140.7	47.9
MELAKY	145.7	42.4
MENABE	85.2	12.1
SAVA	269.4	226.3
SOFIA	215.6	51.1
VAKINANKARATRA	164.4	74.9
VATOVAVY FITOVINANY	335.2	218.6

Source : DRDH

E- IMPACTS AGROMETEOROLOGIQUES

RIZ PLUVIAL DE BAS-FONDS / PLAINES ET TANETY

La satisfaction des besoins en eau du riz pluvial pour le mois de Février a été bonne pour les régions du Nord, Nord-Ouest, des Hautes Terres Centrales et les régions des côtes Est, sauf pour les districts d'Ambatondrazaka et la région Atsimo Atsinanana. Pour les régions du Sud et celles longeant la côte Ouest, cette satisfaction des besoins en eau est pauvre. Mais en général, la satisfaction des besoins en eau en Février ne s'écarte pas de la satisfaction des besoins en eau en moyenne en Février.

Pour le mois de Mars, il est prévu que l'état des cultures de riz pluvial ne change pas trop par rapport en fin Février 2019. De plus, ce mois marque le début des récoltes pour les cultures à cycle court et intermédiaire.

| MAÏS PLUVIAL

Vers la fin du mois de Février 2019, la satisfaction des besoins en eau du maïs pluvial sont bonnes sauf pour les zones littorales d'Atsimo Andrefana et la région Analamanga (satisfaction médiocre). Le mois de Février marque le début de la récolte du maïs.

Pour Mars 2019, il est prévu que l'état des cultures ne va pas trop changé par rapport à la fin Février. La récolte du maïs pluvial est prévue pour de nombreuses régions pour ce mois.

Rédaction

- ANDRIANJAFINIRINA Solonomenjanahary
Directeur de la Météorologie Appliquée
- RANDRIAMAHANDRY Miakadaza Harinjaka
Chef de Service de la Météorologie Agricole
- RASANDIMALALA Herilanto Marius
Chef de Division Calcul et Modélisation Agrométéorologique
- RAMANJATONIRINA Fiandrianamboninahitra Farafehizoro
Ingénieur d'étude
- TAHINTSIVALA Idi Fulbert
Infographiste de la Direction de la Météorologie Appliquée

Contacts

smameteo@gmail.com
034 05 561 08
www.meteomadagascar.com