

Tableau 1 : Evolution des prix moyens de riz importé par région de mai à juillet 2005

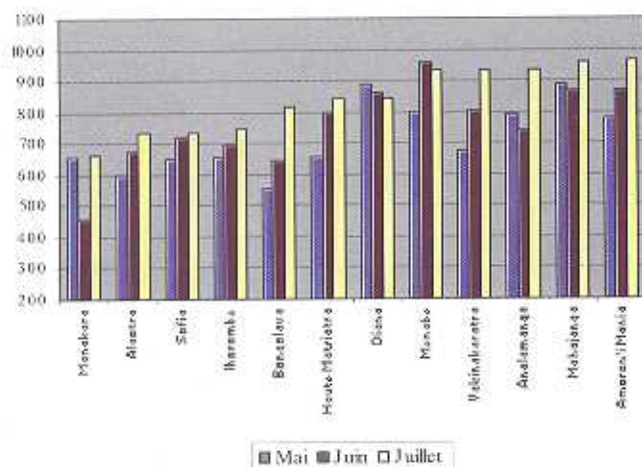
Régions	Produits	Riz importé (Ar/kg)		
		mai	juin	juil.
Amoron'i Mania			852	877
Atsimo Andrefana		777	922	1060
DIANA		794	956	
Mahajanga		772	762	915
Manakara		724	987	1336
Sofia			820	770
Toamasina		708	833	1426

Source : MAEP/DSI/SESE/DEE

A l'exception de la Sofia, une hausse de prix du riz importé s'observait de mai à juillet 2005 dans l'ensemble des régions.

Les prix moyens du riz importé aux mois de mai, juin et juillet 2005 atteignaient respectivement 894 Ar/kg, 875 Ar/kg et 1064 Ar/kg. Au mois de juillet 2005, le riz importé détenu en stock par les opérateurs privés est réapparu sur les marchés à un prix élevé, tandis que le riz importé vendu à 700 Ar/kg s'épuisait sur le marché.

Graphique 3 : Evolution des prix moyens de riz local par région de mai à juillet 2005 (en Ar/kg)



Au cours des mois de mai à juillet 2005, le riz local se vendait respectivement à 793 Ar/kg, 739 Ar/kg et 843 Ar/kg. Les deux premiers mois pour lesquels les prix ont été les plus bas correspondent à la période de récolte du riz de 2^{ème} saison.

Une hausse généralisée du prix du riz local s'amorçait à partir du mois de juillet. Dans les régions productrices, le délestage a, en partie, contribué à l'augmentation du prix du riz local. Certaines rizeries et décortiqueuses n'ont pu fonctionner normalement, entraînant une rupture d'approvisionnement en riz local dans quelques régions. Par ailleurs, dès le mois de juillet 2005, l'on assiste déjà au niveau des producteurs à une rétention de stock relative au riz récolté, en prévision des difficultés d'approvisionnement en période de soudure d'une part, et par crainte des risques de résurgence d'un renchérissement du prix du riz d'autre part.

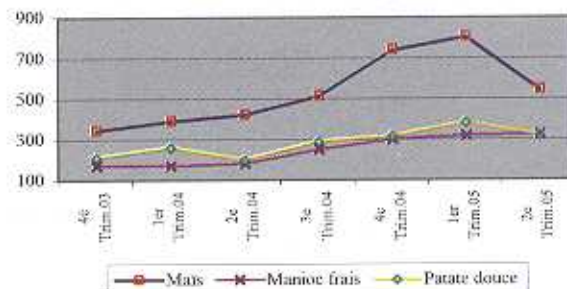
Le prix du paddy accuse une hausse sans cesse croissante (plus de 520 Ar/kg en juillet 2005). De ce fait, une baisse du prix du riz local ne saurait se produire dans les prochains mois.

PRODUITS VIVRIERS AUTRES QUE LE RIZ

En guise de complément ou de substitut à la consommation de riz, le maïs, le manioc et la patate douce occupent une place importante dans l'alimentation de la population rurale.

Lorsque le prix moyen du riz local baisse ou descend, le prix de ces trois produits vivriers suit la même évolution au niveau des régions, montrant bien la complémentarité du maïs, du manioc et de la patate douce avec le riz.

Graphique 5 : Evolution trimestrielle du prix moyen de maïs, de manioc et de patate douce (en Ar/kg)



En une année (du 1^{er} trimestre 2004 au 1^{er} trimestre 2005), le prix moyen du maïs est passé de 393 Ar/kg à 804 Ar/kg. Comme pour le riz, le prix du maïs a plus que doublé au cours de cette période. La demande en ce produit s'accroît au fur et à mesure que le prix du riz augmente. A partir du 2^{ème} trimestre 2005, le maïs enregistre une baisse de prix importante car les consommateurs préfèrent se tourner vers le riz local qui se trouve en abondance sur le marché.

Tableau 2 : Evolution des prix moyens de produits vivriers autres que le riz de mai à juillet 2005

Régions	Produits (Ar/kg)								
	Maïs			Manioc			Patate douce		
	mai	juin	juil.	mai	juin	juil.	mai	juin	juil.
Amoron'i M.	487	504	549	296	370	397	339	369	375
Analamanga	600			202	261	239	326	218	236
Ats. Andrefana	468	480	520	245	319	305		246	273
Bongolava	415	426	459	260	262	275	325	300	304
DIANA	483	490	391	247	268	289	205	207	227
Hte Matsiatra	468	418	435	206	202	208	180	194	212
Ihorombe		600	527	230		271	354	288	351
Mahajanga	733	636	545	905	805	888		896	859
Manakara		540	560		233	227			
Menabe	564	657	676	269	169	150	377	290	232
Sofia	525	525	525	252	342	344			413
Vakinankaratra	454	491	469		283	242	239	259	389

Source : MAEP/DSI/SESE/DEE

Les prix du manioc et de la patate douce sont très élevés à Mahajanga comparativement à ceux des autres régions dont les prix enregistrés pour ces produits sont deux à trois fois moins chers. En fait, la culture du riz reste la priorité des spéculations agricoles pour la population de la région de Mahajanga où se trouve le 2^{ème} grenier à riz de Madagascar (Marovoay).